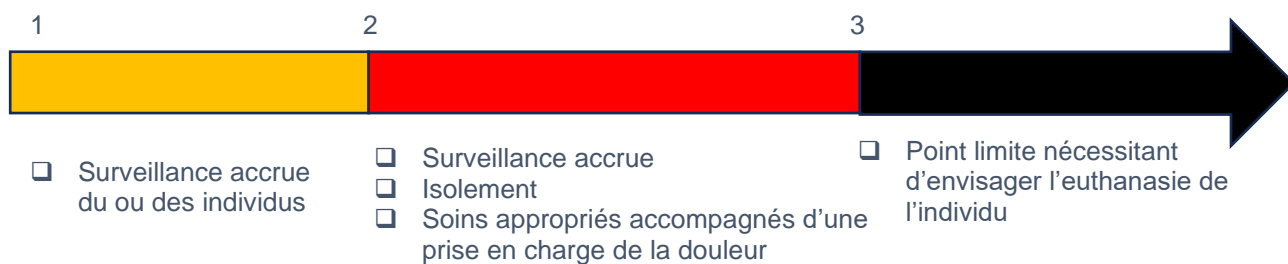
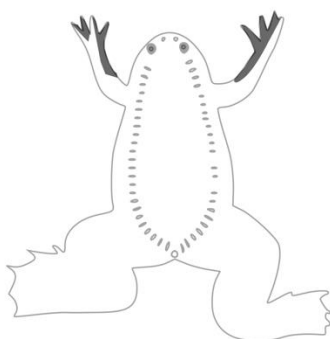
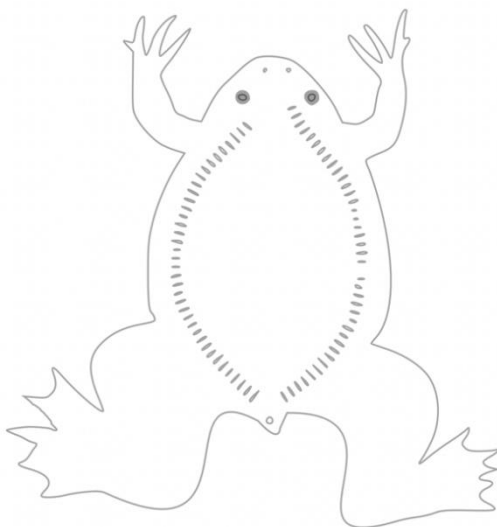


Grille de score

Points Limites (Xénopes)



Score	Point à évaluer	Score à noter
Apparence Physique		
2	Changement du volume du corps de l'animal : gain (œdème) ou perte de poids (maigreur visible))	
1 à 3	Lésions (exophtalmie, tumeur, excroissance)	
1 pour chaque cas	- Scoliose	
	- Aspect de la palmure altéré	
	- Prolapsus cloacal.	
	- Cloaque dilaté (sans injection de bHCG)	
	- Atrophie des membres	
	- Perte de griffes	
	- Hématome au niveau du museau	
1 pour chaque cas	Aspect général de la peau :	
	<u>Visuel :</u>	
	- Changement de la couleur de la peau	
	- Mues excessives	
	<u>Tactile :</u>	
	- Peau rugueuse	
	- Kystes	
Comportement Alimentaire		
1	Prise alimentaire perturbée	
Nage		
2	Difficultés à contrôler la flottaison et/ou à maintenir l'équilibre	
Activité		
2	Absence de réaction aux stimuli externes	